

## Laser Test Report 检测报告

所有指标检测都依据客户的具体 要求所作。

产品型号: MGL-N-532Anm-5W-CA10046

### 检测报告

检测项目	检测数据	备注
输出功率	5.41W	图 1
功率稳定性	0.738%	图 1
运行模式	CW	/
横模模式	TEM <sub>00</sub>	图 2
光束直径	~1.5mm	图 2
光束发散角 (全角)	~1.5mrad	/
出光高度	68.5mm	/
偏振比	> 100:1	/
M <sup>2</sup>	1.28	图 3
P-I	/	图 4
预热时间	<10mins	/
激光头尺寸	245×99×94mm <sup>3</sup>	/
激光头重量	2.6kg	/
电源	220V	/
电源型号	PSU-H-LED	/
电源尺寸	275.5×145×106mm <sup>3</sup>	/
电源重量	2.6kg	/
调制	TTL/模拟	/

检测人: Vincent Chen

检测时间: 2021-1-13

图 1：输出功率和功率稳定性的检测

## Output power and power stability detection

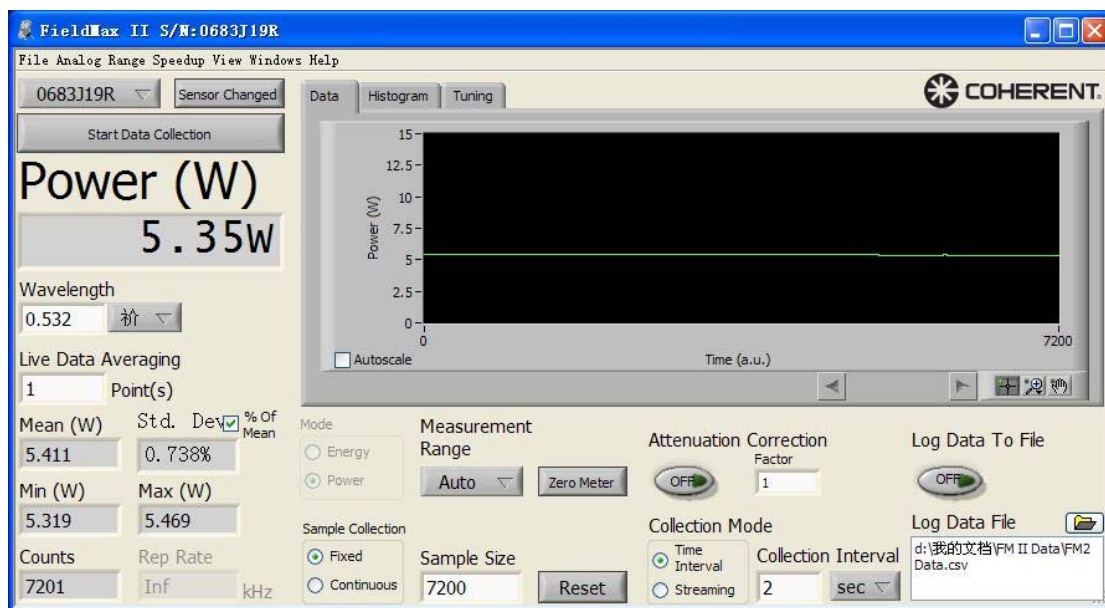


图 2: 光束轮廓检测

## Beam profile detection

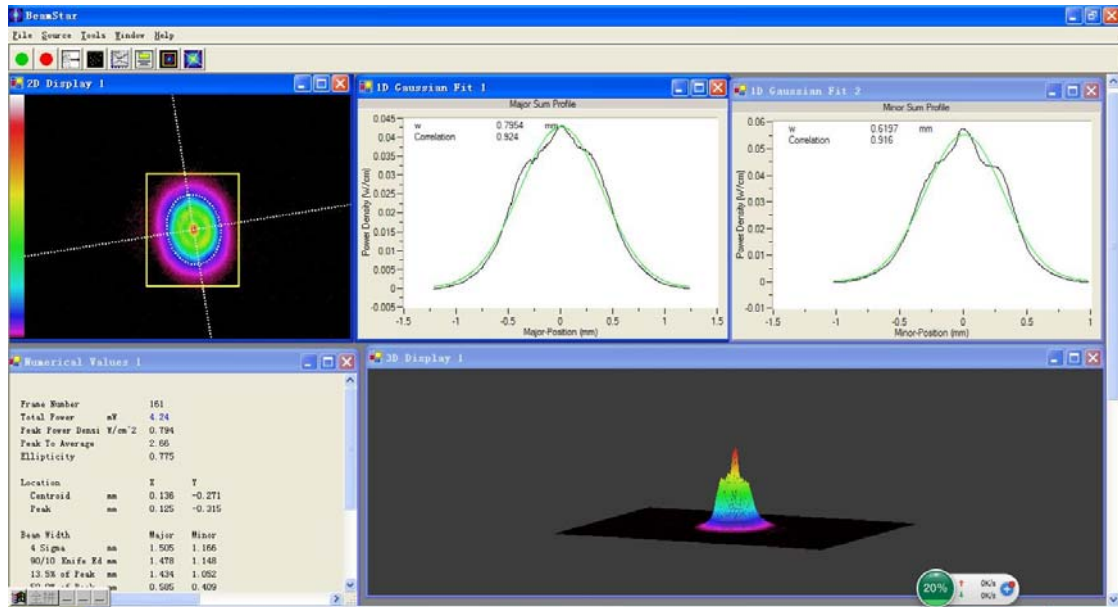


图 3:  $M^2$

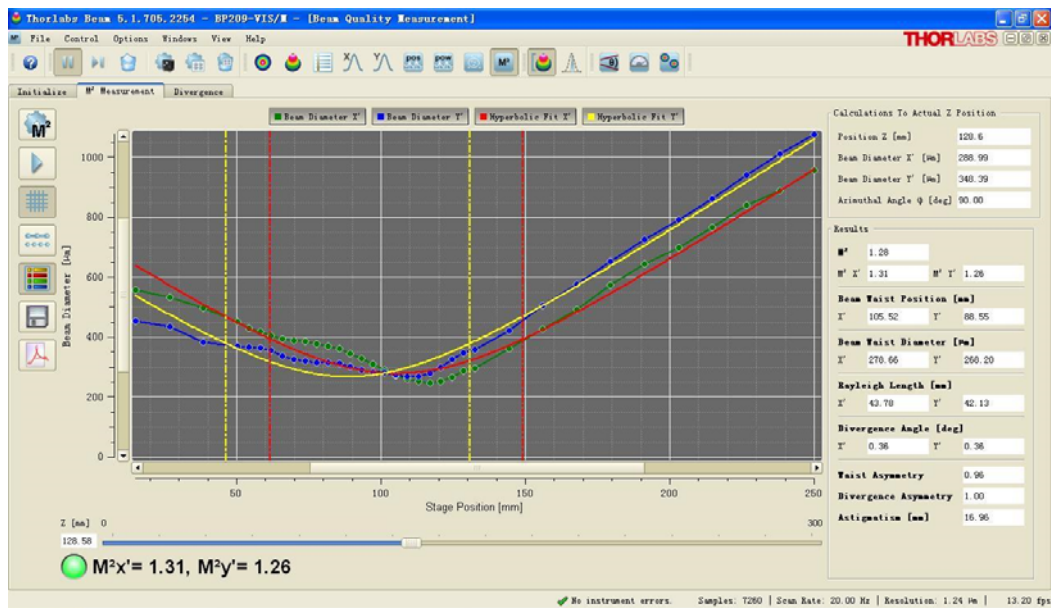
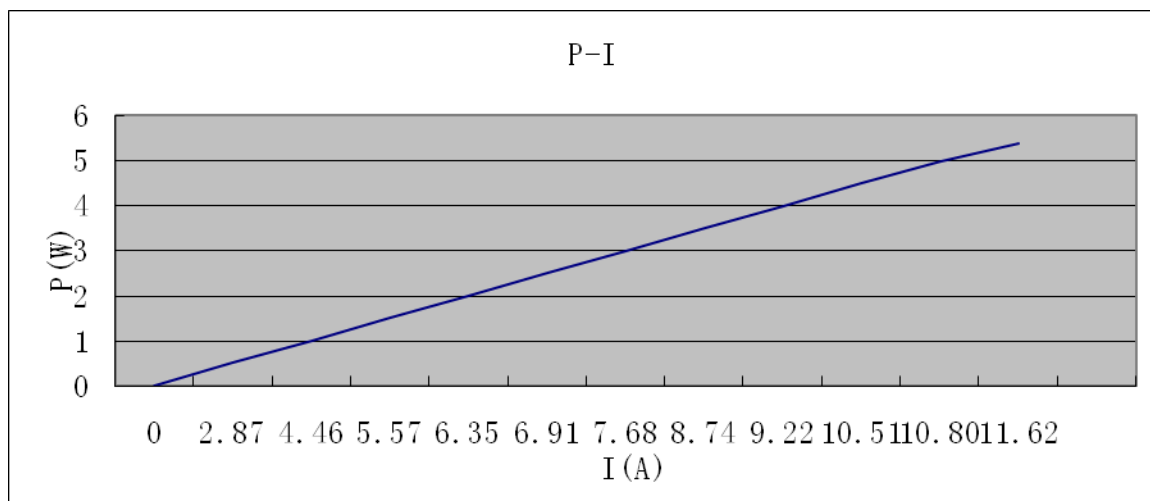


图 4: P-I



<b>I(A)</b>	<b>0</b>	<b>2.87</b>	<b>4.46</b>	<b>5.57</b>	<b>6.35</b>	<b>6.91</b>	<b>7.68</b>	<b>8.74</b>	<b>9.22</b>	<b>10.51</b>	<b>10.80</b>	<b>11.62</b>
<b>P(W)</b>	<b>0</b>	<b>0.5</b>	<b>1</b>	<b>1.5</b>	<b>2</b>	<b>2.5</b>	<b>3</b>	<b>3.5</b>	<b>4.0</b>	<b>4.5</b>	<b>5.0</b>	<b>5.39</b>